



## IG300J / IG300I / IN422P – AXUDAS Á INDUSTRIA DA AUTOMOCIÓN

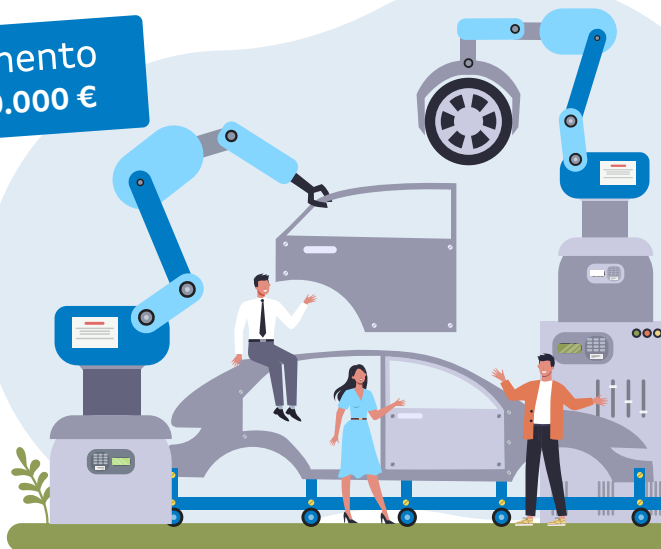
### Concorrenza non competitiva



#### Prazo de presentación:

Do **11 de febreiro** ás **9.00**  
ata o **30 de abril** ás **14.00**

Orzamento  
14.000.000 €



### » PARA QUEN?

**Empresas industriais do sector de automoción** cun centro de traballo en Galicia no que se desenvolva o proxecto subvencionado

### » TIPOLOXÍAS DOS PROXECTOS



#### IG300J – Liña 1: Desenvolvemento e innovación

- Proxectos de desenvolvemento experimental: elaboración de novos produtos ou mellorados, que poderá comprender a creación de prototipos, a demostración, a elaboración de proxectos piloto, o ensaio e a validación de produtos, procesos ou servizos novos ou mellorados.
- Proxectos de innovación en materia de organización e de procesos: a aplicación dun novo método organizativo ás prácticas comerciais, a organización do centro de traballo ou a aplicación dun método de produción ou subministración novo ou mellorado.



#### IG300I – Liña 2: Investimento productivo

- Axudas a PEMES**
  - Creación dun novo establecemento: inicio dunha nova actividade.
  - Modificación de liñas de produción: investimentos en equipos destinados a ampliación da capacidade do establecemento, a diversificación da produción ou a transformación no proceso de produción.
- Axudas a grandes empresas**
  - Creación dun novo establecemento: inicio dunha nova actividade.
  - Modificación de liñas de produción: investimentos en equipos destinados a ampliación da capacidade do establecemento, a diversificación da produción ou a transformación no proceso de produción.



#### IN422P – Liña 3: Enerxías renovables e hidróxeno renovable

- Investimentos para o desenvolvemento de proxectos relacionados coa enerxía procedente de fontes renovables e co hidróxeno de orixe renovable.

### » CUSTOS SUBVENCIONABLES E CONTÍA DE AXUDA

- O importe mínimo de custo subvencionable en cada unha das liñas deberá acadar **100.000€**.
- O investimento máximo subvencionable por empresa, nunha ou varias liñas, é de **10.000.000 euros**.
- Anticipos ata o 80% do importe da subvención** concedida sen necesidade de constituír garantías.



## IG300J / IG300I / IN422P – AXUDAS Á INDUSTRIA DA AUTOMOCIÓN

### » IG300J – LIÑA 1: DESENVOLVEMENTO E INNOVACIÓN

#### CONCEPTOS SUBVENCIONABLES



Custos de persoal  
dedicado ao proxecto



Custos de instrumental  
e material



Custos de investigación  
contractual



Custos  
indirectos

O importe mínimo de custo subvencionable total deberá acadar 100.000 €.

#### CONTÍA DA AXUDA

	Gran empresa	Mediana empresa	Pequena empresa
Desenvolvemento experimental	25 %*	35 %	45 %
Innovación de organización e procesos	15 %**	50 %	50 %

\* So para proxectos de colaboración efectiva con pemes que asuman un mínimo do 10% dos custos subvencionables

\*\* So para proxectos de colaboración efectiva con pemes que asuman un mínimo do 30% dos custos subvencionables.

Adicionalmente, poderanse **incrementar nun 15%** as porcentaxes aplicables á liña de **desenvolvemento experimental** sempre que se cumpra a condición de que os resultados do proxecto se difundan amplamente.

### » IG300I – LIÑA 2: INVESTIMENTO PRODUCTIVO

#### CONCEPTOS SUBVENCIONABLES



Compra de maquinaria  
ou bens de equipo



Obras de reforma e  
rehabilitación de naves  
ou espazos produtivos



Software e  
hardware



Outros  
investimentos en  
activos fixos

O importe mínimo de custo subvencionable total deberá acadar 100.000 €.

#### CONTÍA DA AXUDA

	Gran empresa	Mediana empresa	Pequena empresa
Axudas rexionais ao investimento	15 %	25 %	35 %



## IG300J / IG300I / IN422P – AXUDAS Á INDUSTRIA DA AUTOMOCIÓN

### » IN422P – LIÑA 3: ENERXÍAS RENOVABLES E HIDRÓXENO RENOVABLE

#### CONCEPTOS SUBVENCIONABLES



Costos totais do investimento asociado á xeración renovable, aplicándose módulos máximos para renovables eléctricas e térmicas

#### CONTÍA DA AXUDA

	Gran empresa	Mediana empresa	Pequena empresa
Proxectos de enerxías renovables*	45/30 %	55/40 %	65/50 %

A axuda máxima por solicitude establécese en **1.000.000€**.

\* A primeira porcentaxe aplicarase aos investimentos asociados á xeración de enerxía procedente de fontes renovables e o segundo a aqueles investimentos non asociados á xeración (almacenamento enerxético, equipos consumidores de hidróxeno renovable, etc.).

### » PRAZO DE EXECUCIÓN E SOLICITUDE DE COBRAMENTO

LIÑA	Prazo de execución	Prazo de xustificación e solicitude de cobramento
Liña 1 e 3	31 de outubro de 2026	1 mes a partires da data de fin de execución fixada na resolución de concesión
Liña 2	20 de novembro de 2025	Ata a data de fin de execución do proxecto

#### MÁIS INFORMACIÓN



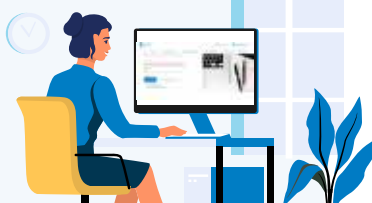
LIÑA 1



LIÑA 2



LIÑA 3



#### COMO A SOLICITO?

Solicita a túa axuda en  
[www.tramita.igape.es](http://www.tramita.igape.es)

