



IG408N - PRÉSTAMOS PARCIALMENTE REEMBOLSABLES GRANDES EMPRESAS

Concurrencia competitiva



Prazo de presentación:

Do 11 de febreiro ás 9.00
ata o 12 de maio ás 14.00

Orzamento
37.019.230 €



Programa do Fondo de Transición Xusta
de España 2021-2027

»» QUE OFRECE?

Préstamos parcialmente reembolsables para o financiamento de proxectos tractores de grandes empresas na provincia de A Coruña para a creación dun novo establecemento ou a diversificación da actividade dun establecemento existente.

»» PARA QUEN?

- ✓ Grandes empresas da provincia de A Coruña
- ✓ Que teñan previsto realizar un investimento mínimo de 200.000 euros
- ✓ Que manteñan o emprego e creen un mínimo de 5 postos de traballo

»» CARACTERÍSTICAS DOS PRÉSTAMOS

O PRÉSTAMO NON SUPERARÁ O 70% DO INVESTIMENTO SUBVENCIONABLE

Combina nunha mesma operación, subvención e préstamo directo que poderá ser parcialmente reembolsable, correspondéndose o tramo non reembolsable coa axuda concedida.

Prazo ata 12 anos

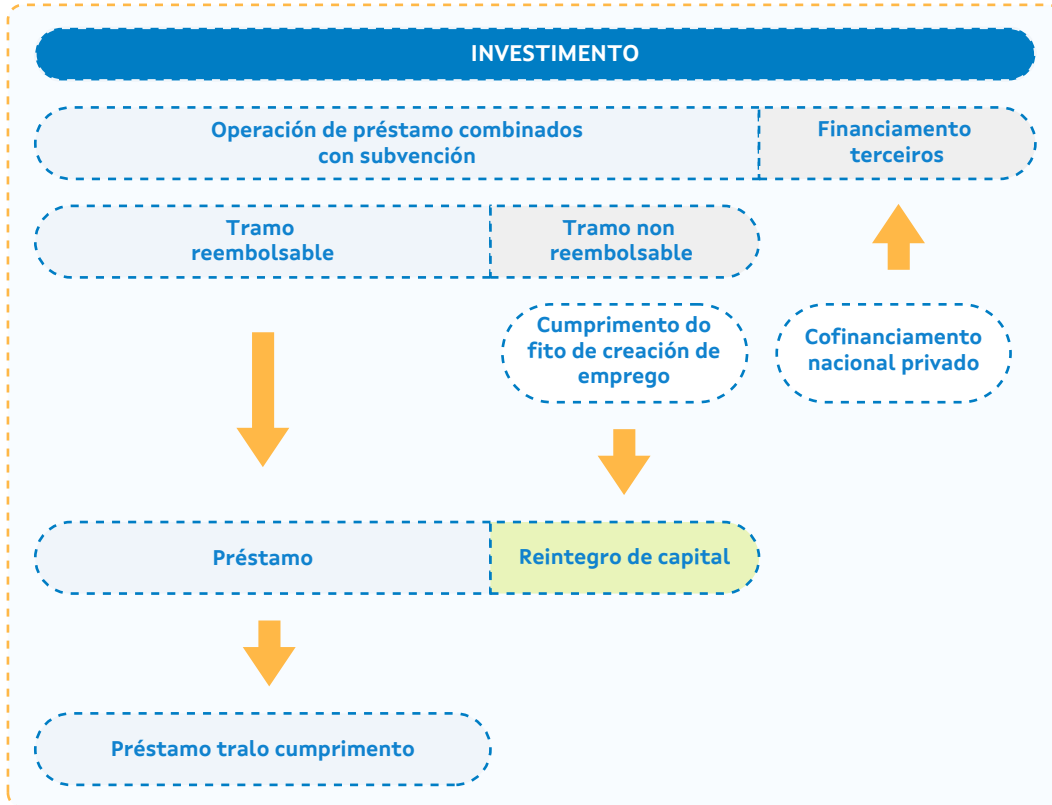
Carencia: igual ao prazo de execución do proxecto máis un ano

Tipo de xuro fixo ou variable:

Euríbor a un ano + marxe en función da cualificación do risco e as garantías da operación



» DESCRICIÓN DA OPERACIÓN



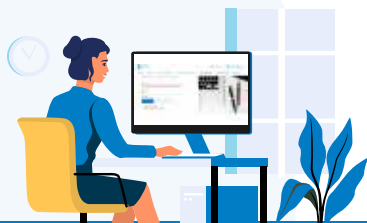
» AXUDA DO IGAPE

Coincide co tramo non reembolsable do préstamo e será do **15% do investimento subvencionable**.

» OUTRAS CUESTIÓNS A TER EN CONTA

- ✓ Nos gastos **iguais ou superiores a 15.000 €** (40.000 € no caso de execución de obra) deben achegarse **3 orzamentos** que sexan comparables, non vinculados, con clara identificación da oferta e destinatario, data de emisión e validez.
- ✓ As empresas que perciban unha subvención **superior a 30.000 €**, deberán: Presentar declaración responsable, no caso de que presenten conta de perdas e ganancias abreviadas. Noutros supostos, mediante certificación de auditora.
- ✓ A axuda debe supoñer un **efecto incentivador**: ningún dos custos alegados no proxecto poderá ser comprometido nin incorrido con carácter previo á solicitude (orzamentos aceptados, contratos en firme, facturas proforma conformadas, etc). Para estes efectos, a compra de terreos e determinados traballos preparatorios, como a obtención de permisos, ou a realización de estudos previos de viabilidade, non se consideran inicio do proxecto.

MÁS INFORMACIÓN



COMO A SOLICITO?

Solicita a túa axuda en
www.tramita.igape.es

