



IG410A - AXUDAS A CLÚSTERES

Concorrenza competitiva



Prazo de presentación:
Do 7 de febreiro ás 9.00
ata o 7 de marzo ás 14.00

Orzamento
2.000.000 €



» PARA QUEN

- Agrupacións empresariais (clústeres) innovadoras, que teñan o seu domicilio social en Galicia e teñan en vigor á data da solicitude o recoñecemento como AEI (Agrupación Empresarial Innovadora)
- Entidades clúster que fosen beneficiarias na última convocatoria 2022 das axudas do Igape ás agrupacións empresariais innovadoras ou das axudas do Igape ás agrupacións empresariais innovadoras emerxentes
- Outras entidades que cumpran os criterios mínimos de representatividade para poder ser consideradas como clústeres

» TIPOLOXÍAS DOS PROXECTOS



Axudas para proxectos compostos por plans de actuación que dean mellor sustento á competitividade sostible, á innovación e acooperación empresarial.

» CONCEPTOS SUBVENCIONABLES

**CUSTOS DE
PERSOAL**

**COLABORACIÓN
EXTERNAS**

GASTOS INDIRECTOS
(10% dos custos de persoal)

**CUSTOS
AUDITORÍA**

O importe máximo subvencionable para unha única entidade establécese en 400.000 € e o importe mínimo establécese en 25.000 €.



IG300C - AXUDAS Á TRANSFORMACIÓN DIXITAL DAS PEMES

» OUTRAS CUESTIÓNIS A TER EN CONTA



Os investimentos e gastos subvencionables **non poderán ter comezado antes** da presentación da solicitude de axuda no Igape



Cando o importe dalgún dos investimentos ou gastos subvencionables **superen os 15.000 €** deberá achegarse 3 orzamentos que sexan comparables, non vinculados, con clara identificación da oferta e destinatario, data de emisión e validez

» CONTÍA DA AXUDA

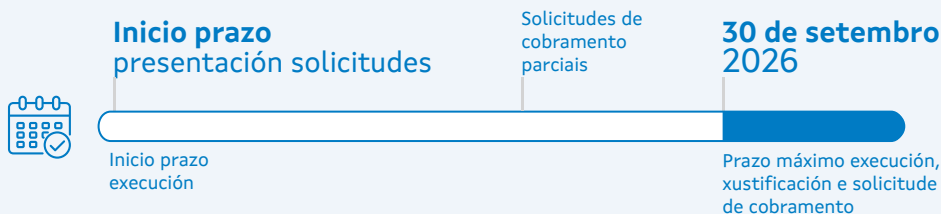
60 %
DOS CUSTOS
SUBVENCIONABLES

A intensidade da axuda poderá incrementarse **ata un máximo do 70%:**

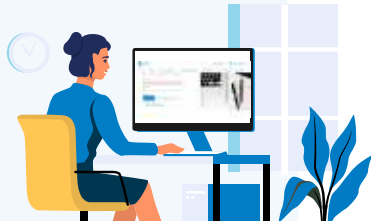
- 5% adicional se a entidade participou polo menos en 2 proxectos a nivel nacional, nos últimos dous anos
- Outro 5% adicional, se a entidade participou polo menos en 2 proxectos a nivel europeo, nos últimos dous anos

» PRAZO DE EXECUCIÓN E SOLICITUDE DE COBRAMENTO

- ✓ **Prazo máximo de execución e de solicitude de cobramento:** non poderá superar o **30 de setembro do 2026**.
- ✓ **As persoas beneficiarias poderán presentar solicitudes de cobramento parcial da subvención en cada anualidade do proxecto**



MÁIS INFORMACIÓN



COMO A SOLICITO?

Solicita a túa axuda en
www.tramita.igape.es

