

IG408C - INFRAESTRUTURAS INDUSTRIAIS COLABORATIVAS

Concurrencia competitiva



Prazo de presentación:

Do 21 de abril ás 9.00 h
ata o 22 de xuño ás 14.00 h

Orzamento
10.000.000 €



» PARA QUEN?

- ✓ Sociedades Limitadas ou Sociedades Anónimas que cumplan a condición de PEME, preexistentes ou que se constitúan especificamente para a explotación da infraestrutura proposta

» TIPOLOXÍAS DOS PROXECTOS

Proxectos de **creación de infraestruturas industriais colaborativas** en Galicia, levados a cabo por PEMES, que contribúan a nivel local a mellorar a contorna das empresas e os consumidores e a modernizar e desenvolver a base industrial, e **que cumpran os seguintes requisitos:**

- ✓ Investimento subvencionable **entre 100.000€ e 5M€.**
- ✓ **Estarán a disposición das persoas usuarias interesadas** dunha forma aberta, transparente e non discriminatoria.
- ✓ Deberán permitir a utilización por parte das súas persoas destinatarias mediante unha **estrutura de servizos tarifables** en función do uso ou consumo que se realice.
- ✓ A concesión ou outro tipo de atribución a terceiras persoas para explotar as infraestruturas realizárase sobre unha base aberta, transparente e non discriminatoria, tendo debidamente en conta as **normas de contratación pública** aplicables.
- ✓ **Deberán prestar servizos que non estean dispoñibles localmente** no momento da solicitude, ou servizos cuxa oferta local non se axuste ás necesidades das empresas.

» CONCEPTOS SUBVENCIONABLES



- Obra civil
- Adquisición de terreos, edificacións ou construcións
- Bens de equipo
- Outros investimentos en activos fixos materiais incluíndo mobiliario
- Activos intangibles
- Reformas de instalacións levadas a cabo en bens inmoables arrendados

IG408C - INFRAESTRUTURAS INDUSTRIAIS COLABORATIVAS

» CONTÍA DA AXUDA

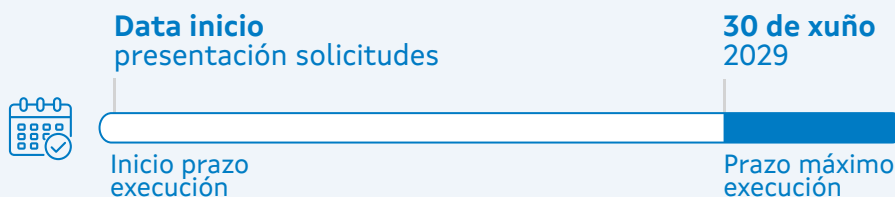
80% sobre o importe
subvencionable*

Axuda máxima:
4.000.000 €

**Importe subvencionable (máx. 5M€) = Inversión subvencionable - Beneficio de explotación ao longo do período de explotación*

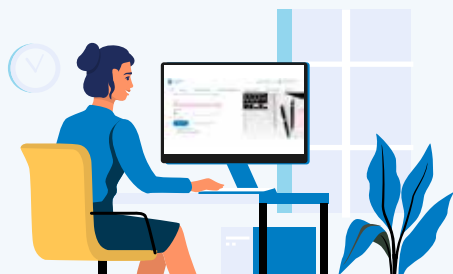
- ✓ **Anticipo automático do 20%** da subvención no momento da resolución de concesión.
- ✓ Poderán concederse outros pagamentos anticipados, ata alcanzar o **80% da subvención** concedida.

» PRAZO DE EXECUCIÓN E SOLICITUDE DE COBRO DA AXUDA



O prazo para presentar a **solicitud de cobramento** será de un mes desde a finalización do prazo de execución fixado na resolución de concesión.

COMO A SOLICITO?
Solicita a túa axuda en
spiga-sede.igape.es



MÁIS INFORMACIÓN

